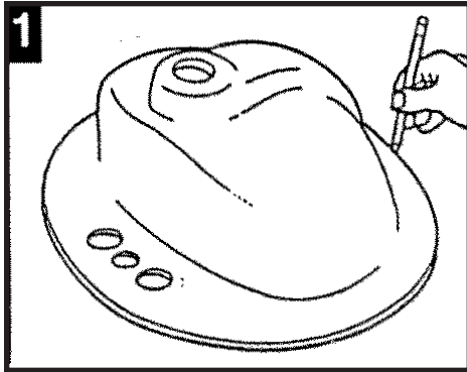
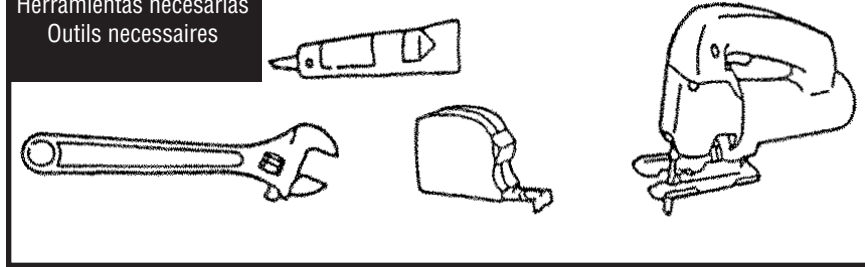




**INSTALLATION INSTRUCTIONS
INSTRUCCIONES DE INSTALACION
INSTRUCTIONS D'INSTALLATION**

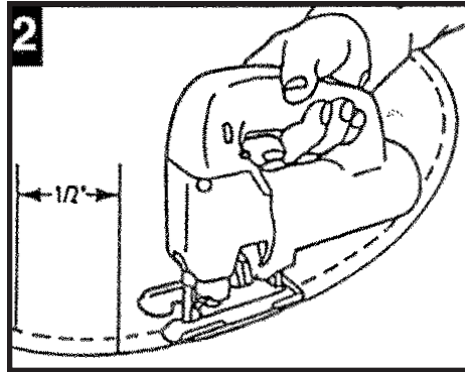
Tools needed
Herramientas necesarias
Outils nécessaires



Use lavatory to mark hole, mark 1/2" inside line, or use template.

Use el lavabo para marcar la línea exterior del orificio. Luego marque una línea interior a 12,7 mm de la primera línea o use una plantilla.

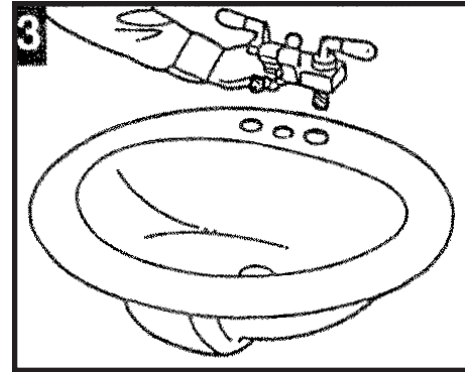
Utiliser le lavabo ou un gabarit pour marquer l'ouverture et tracer la ligne intérieure à 12,7 mm du diamètre extérieur.



Cut out the inner hole.

Corte la línea interior del orificio.

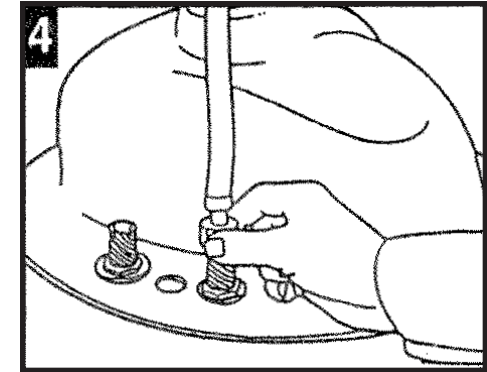
Découper l'ouverture en suivant la ligne intérieure.



Install faucet and supply line.

Instale el grifo y las líneas de abastecimiento.

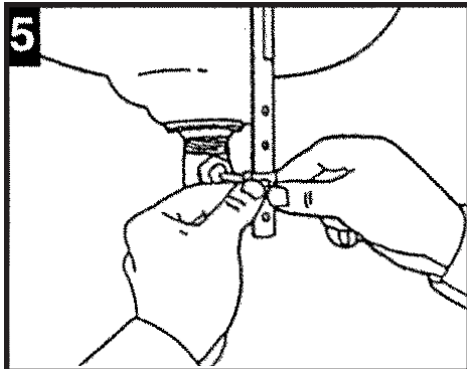
Installer le robinet et les lignes d'alimentation.



Attach supply line.

Conecte las líneas de abastecimiento.

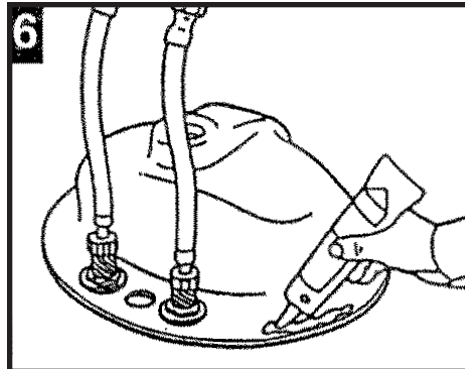
Raccorder les lignes d'alimentation.



Install drain & pop-up rod.

Instale el sifón de drenaje y la varilla de seguridad.

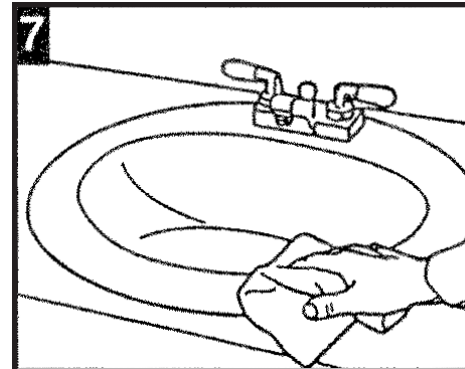
Installer le siphon et la tige de la bonde.



Squeeze a bead of sealant 1/4" from edge.

Coloque una gota de material sellante a 6,3 mm del borde.

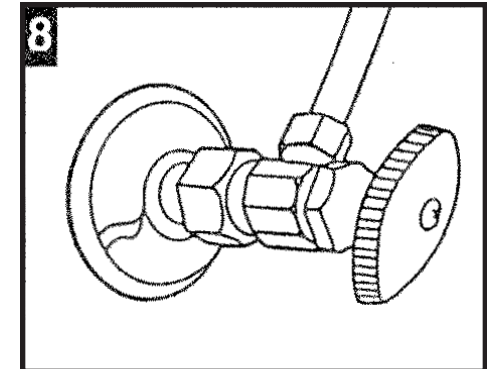
Appliquer un cordon de mastic d'étanchéité à 6,3 mm du bord.



Set in position. Remove excess sealant with a damp rag.

Fije el lavabo en su sitio. Remueva el exceso de material sellante con un trapo humedecido.

Mette le lavabo en position. Éliminer l'excédant de mastic d'étanchéité avec un chiffon humide.



Attach drain & water line.

Conecte las líneas de drenaje y agua.

Brancher les tuyaux d'écoulement et d'arrivée d'eau